

Paged Trans

(Laubsperrholz mit Phenolfolie mit Aufdruck überzogen)



The mark of responsible forestry

Das haltbarste, abriebfesteste und rutschteste Sperrholz. Hergestellt auf der Basis von wasserfestem Laubholz mit Kreuzstruktur. Paged Trans Sperrholz wurde mit einem Phenolfilm mit der höchsten Antriebsfestigkeit beschichtet. (Rolling Test: 10,000 Zyklen). Paged Trans Sperrholz zeichnet sich durch die Verwendung einer ausreichend dicken Folie aus und zeichnet sich durch die höchste Abriebfestigkeit aus, die eine sehr lange Nutzungsdauer gewährleistet, sowie durch das höchste Antirutschverhältnis R11 oder R13, abhängig von der gewählten Oberflächenschutzmodifikation. Darüber hinaus zeichnet sich das Produkt durch eine erhöhte Beständigkeit gegenüber chemischen Wirkstoffen wie Lösungsmitteln, Laugen und Säuren aus.

ANWENDUNGEN UND VORTEILE

- Hauptanwendungsbereiche sind: intensive Nutzung des Bodens und Kommunikationselemente von Lastkraftwagen und Lieferwagen; Theater und Marktbühnen mit hohem Nutzungsgrad; Fussboden von öffentlichen Zelten; Container; industrielle oder Lager-Fussboden mit grossen Nutzlasten
- Haltbarkeit auf Jahre
- Das höchste Antirutschverhältnis R11 oder R13
- Erhöhte Festigkeit gegen technischen
- Polnisches Produkt

STANDARD 1250x2500/3000
ABMESSUNGEN [mm] 1500x2500/3000

*Abmessungen ausser Standard, dabei auch die mit der Verbindung gegen speziellen Aufpreis verfügbare

MASSABWEICHUNGEN GEMASS EN 315, EN 324 NORMEN

Länge / Breite	Abweichungswert
< 1000 mm	± 1 mm
1000 – 2000 mm	± 2 mm
> 2000 mm	± 3 mm

ABWEICHUNGEN DER GERADHEIT VON KANTEN UND RECHTECKEN GEMASS EN 315, EN 324 NORMEN

	Abweichungswert
Geradheit der Kante	± 0,1% oder ± 1mm/m
Rechtwinkligkeit	± 0,1% oder ± 1mm/m

DICKE, ZAHL DER FURNIERE, STANDARDABWEICHUNGEN, DICHTEN GEMASS EN 315, EN 323, EN 324 NORMEN

Dicke nominal (mm)*	Zahl Der Furniere (Stck)	Abweichung von der Nominaldicke (mm)		Gewicht (kg/m ²)	Dichte (kg/m ³)
12	9	-0,8	+0,6	8,4	640-760**
15	11	-0,9	+0,7	10,5	
18	13	-0,9	+0,7	12,6	
21	15	-1,0	+0,8	14,7	
24	17	-1,1	+0,9	16,8	
27	19	-1,8	+1,4	18,9	
30	21	-1,9	+1,5	21	
35	25	-1,5	+1,1	24,5	
40	27	-1,6	+1,2	28	

*Andere Dicken und spezial Aufbau auf Anfrage erhältlich

**Dichte unter Einhaltung der Feuchte 8-12%

BESCHICHTUNG

Art. Des Films	Phenol
Filmgewicht	460 g/m ²
Filmfarbe	Schwarz
Taber Abraser	5000 / 10000 (Zyklusmenge)
Rolling wear	10000 ± 35%
Rutschhemmungsfaktor RHFR	R11 / R13

EMISSIONSKLASSE (EN 717-1)

½ E1

VERLEIMUNGSART (EN 314-2)

Klasse 3

ZUSÄTZLICHE DIENSTLEISTUNGEN

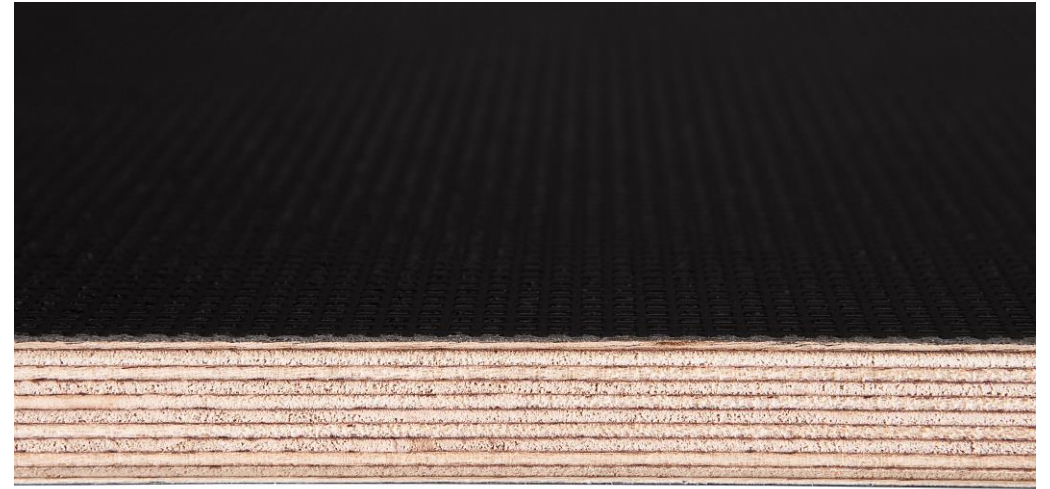
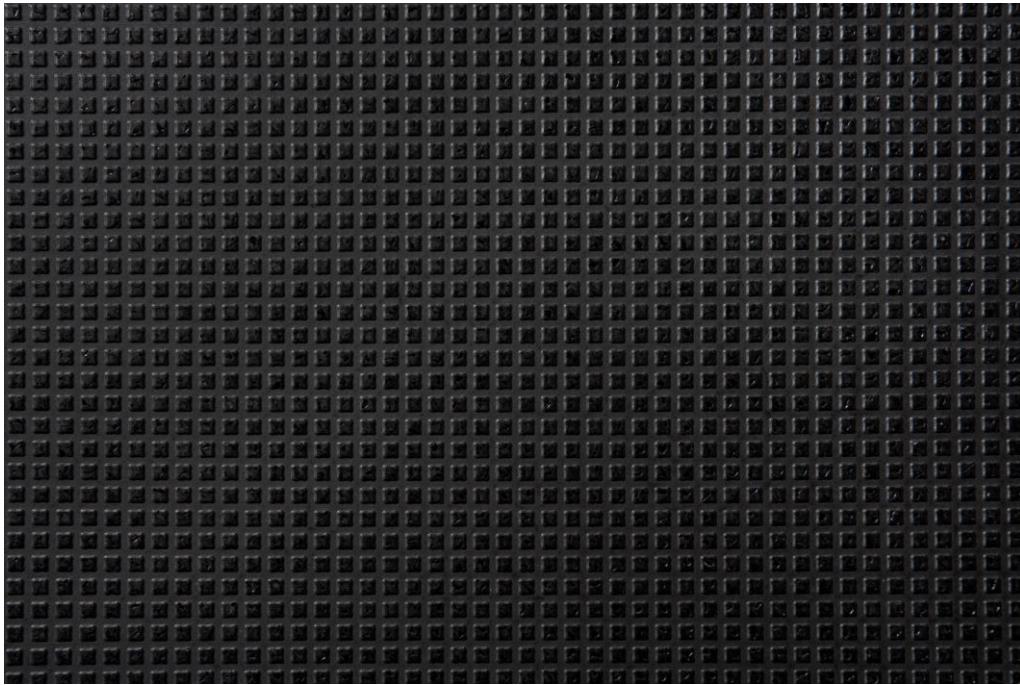
CNC Bearbeitung gemäss dem Kundenauftrag

ZUSÄTZLICHE INFORMATIONEN

1. Allgemeine Verkaufsbedingungen.
2. Leistungserklärung (DoP).
3. Katalog der beschichteten Sperrholzoberflächen gemäss werksinternen technischen Bedingungen.
4. Oberflächenvariationen: T/F, T/M.

Unser Rohstoff ist ökologischer und nachwachsender Rohstoff. Unsere Produkte haben einen geringen CO₂ Fussabdruck werden aus zertifizierten Rohstoffen hergestellt, die die natürliche Umwelt und die lokale Gemeinschaft respektieren.

Die in diesem dokument erhaltenen Informationen dienen nur zu Informationszwecken und fallen nicht unter die Garantie. Wir behalten uns das Recht vor, Änderungen ohne vorherige ankündigung vorzunehmen.



Unser Rohstoff ist ökologischer und nachwachsender Rohstoff. Unsere Produkte haben einen geringen CO2 Fussabdruck werden aus zertifizierten Rohstoffen hergestellt, die die natürliche Umwelt und die lokale Gemeinschaft respektieren.
Die in diesem dokument erhaltenen Informationen dienen nur zu Informationszwecken und fallen nicht unter die Garantie. Wir behalten uns das Recht vor, Änderungen ohne vorherige ankündigung vorzunehmen.